

# UTi260M手机热像仪



工业人体模式



拍照录像



红外分辨率



自动旋转



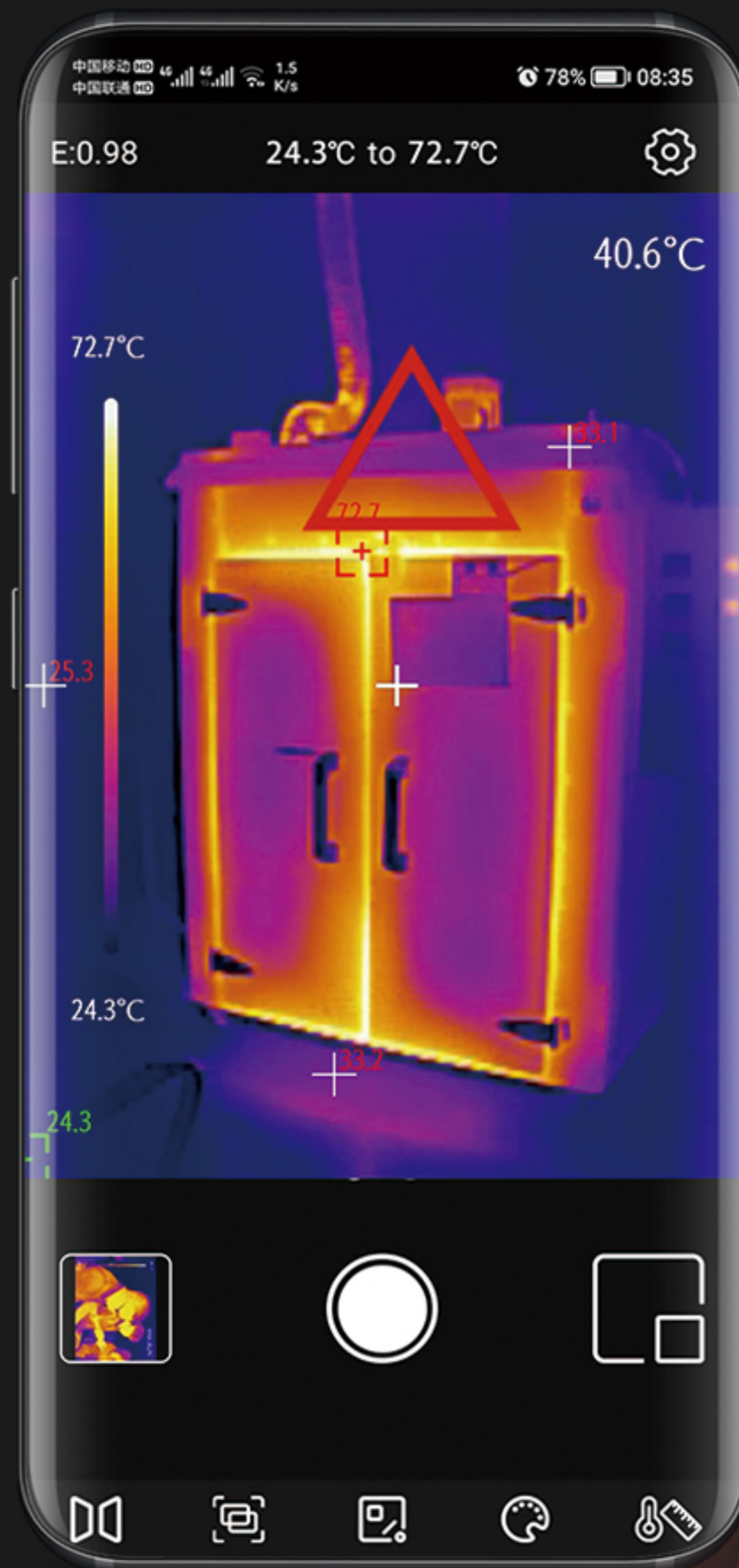
帧频



支持热插拔

人体测温范围：20°C~50°C

工业测温范围：-20°C~550°C



Type-c USB

Android版



官方微信公众号



[meters.uni-trend.com.cn](http://meters.uni-trend.com.cn)



欢迎拨打客服热线  
400-876-7822

## 产品特点

- 工业测温范围：低温档：-20~150℃、高温档：0~550℃
- 人体测温范围：20℃~50℃
- 红外分辨率：256×192
- 测温模式选择：工业测温、人体测温
- 屏幕图像显示自动旋转
- 帧频：25Hz
- 七种调色板可调
- 实时图像可进行拍照、录像
- 可添加点、线、矩形分析对象
- 可与手机端数码相机实现融合、画中画图像模式

## 技术指标

量程	基本精度
工业测温范围：-20~550℃ 人体测温范围：20℃~50℃	工业测温：0℃~550℃,±2℃/±2%取大值 人体测温:30℃~40℃,±0.5℃（常温无风环境）
传感器	非制冷氧化钒
测温档位	低温档（-20℃~150℃） 高温档（0℃~550℃）（自动切挡）
测温模式	工业测温 人体测温
发射率	0.95（默认） 0.01~1.00
热成像像素	256*192（49152）
热成像像素大小	12um
红外光谱带宽	8~14um
伪彩(色板)	7个色板：铁红、彩虹、黑热、白热、红热、熔岩、高对比度彩虹
视场角(热成像)	56.0°（H） X42.2°（V）
IFOV	3.8mrad
镜头焦距	3.2mm
调焦模式	定焦(免调焦)
灵敏度	<50mK @25℃
帧频率	25Hz
温度分析	点、线、矩形(最多添加6个)
测温显示	中心点温度、高/低温追踪
测温单位	摄氏度(默认)、华氏度
高低温报警	有
图像模式	热成像、融合(与手机端数码相机图像融合)、画中画
图像抓取模式	拍照、录像
图像保存格式	JPG
图像浏览	可旋转、涂鸦标记、温度分析、删除、保存
设备通讯	Type-C USB(公头)
语言	中文/English
手机APP	有(支持Google Play)
手机系统	Android 6.0以上
认证	FCC CE (EN61326-1)
工作温度	-10℃~ 50℃ (14°F~ 122°F)
存储温度	-20℃~ 60℃ (-4°F~ 140°F)
工作湿度	10% ~ 95%Rh（非冷凝）
跌落测试	1m
工作功耗	<350mW（常温典型值），手机Type-C 5V 输入
图像存储	手机端存储