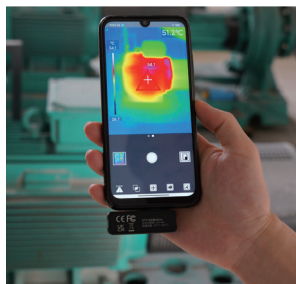




■ UTi120Mobile



UTi120Mobile系列产品操作视频



行业应用

可用于配电柜检测、电子电路板检测、暖通空调检测、房屋内外热源隐患检测、发热管检测、工业巡检、居家旅行的“第三只眼”。

标准包装配件 (UTi120Mobile)



UTi120Mobile红外热成像手机模组, 配合手机进行红外热成像测温, 体型小巧便携, 操作简单, 让你能快速便捷的发现隐藏问题。热成像图像清晰、快速响应, 且温度测量范围宽广, 最高可达400°C。无论检查配电箱、排查暖通空调问题或是巡查房屋内外的热源隐患, 这款手机热成像模组都是不可或缺的工具。

- 测温范围: -20°C ~ 400°C
- 测温精度: $\pm 2^\circ\text{C}$ 或 $\pm 2\%$
- 红外分辨率: 120°90
- 中心温高低温追踪
- 轻巧便携、安装简易
- 点、线、矩形、圆形温度分析功能
- 九种调色板可选
- 可进行拍照与录像



UTi120Mobile 软件下载二维码

技术指标

型号	UTi120MS	UTi120Mobile
工业测温范围		-20°C~400°C
工业测温精度		-10°C以上温度, $\pm 2\%$ 或 $\pm 2^\circ\text{C}$ (取最大值)
发射率		0.1-1.00可调
热成像像素		120×90
热成像像素大小		17 μm
红外光谱带宽		8-14 μm
伪彩(色板)		7种
视场角(热成像)		50°×38°
调焦模式		定焦(免调焦)
灵敏度		<60mK
帧频率		$\leq 25\text{Hz}$
温度分析		点、线、矩形、圆形(最多添加6个)
测温显示		中心点温度、高/低温追踪
测温单位		摄氏度(默认)、华氏度
高低温报警		有
图像模式		热成像、与手机端数码相机图像融合/画中画
图像抓取模式		拍照、录像
图像保存格式		PNG
图像浏览		可旋转、涂鸦标记、温度分析、删除、保存
设备通讯	USB (Lightning)	USB_UVC (Type-C)
语言		中文/English
手机APP		有
手机系统	ios	Android
工作温度		0°C-45°C
存储温度		-20°C-65°C
工作湿度		10%-85%, 非冷凝

基本参数

机身颜色	黑色
机身尺寸	6cm×3cm×3.5cm
标准配件	中/英文说明书、1米Type-C延长线、Micro-USB转接头
标准包装数量	20pcs
标准包装尺寸	290×265×325mm
标准包装箱毛重	约5kg

数字荧光示波器

数字存储示波器

手持式数字存储示波器

频谱分析仪

函数/任意波形发生器

直流稳压电源

数字交流毫伏表

电参数质量分析仪

热像仪

测电笔

电压及连续性测试仪